

# Ishkoodah 2010

**Regléments:** La régata sera régie par les règles de course de l'ISAF (RRS), les prescriptions de l'ACY et par les présentes instructions de course. En cas de conflit, la version anglaise prévaudra.

**Inscription:** Les yachts éligibles doivent s'inscrire suivant les instructions du formulaire d'inscription.

**Modifications aux instructions** seront apposées sur les tableaux d'affichage officiels aux Yacht Clubs de Beaconsfield, de Pointe Claire, de Baie d'Urfé, de l'île Perrot ainsi qu'au Royal St-Lawrence Yacht Club avant 10h30 la journée de la régata.

**Marques:** les parcours seront indiqués par les bouées fixes de l'ANVSL (SLVYRA) ou des bouées temporaires.

**Ligne de départ / Ligne d'arrivée:** La ligne de départ sera située entre la marque de départ et le pavillon RC à bord du Bateau-Comité. Au départ, tous les bateaux devront passer entre la bouée de départ et une bouée marquant la ligne de départ, placée à environ 30 pieds au sud du Bateau-Comité. Les bateaux qui passeront entre le bateau-Comité et cette marque intérieure devront contourner le Bateau-Comité avant de prendre leur départ. La ligne d'arrivée sera entre la marque de départ et le Pavillon RC sur le Bateau-Comité.

**Départ:** Le départ des courses sera donné selon le système recommandé prescrit par l'ACY (RRS 26). Le signal d'avertissement de chaque division sera donné avec le signal de départ de la division précédente. Le numéro de la division qui part est indiqué par les pavillons numériques 1, 2, 3 etc. disposés lors du signal d'avertissement.

Si un rappel général est nécessaire, la classe rappelée repartira selon l'ACY 29.3. Le départ des autres classes se fera dans l'ordre publié, mais avec le retard prescrit par l'ACY 29.3. Les concurrents devront noter le pavillon indiquant le numéro de la classe qui doit partir.

**Limite de temps:** Tout yacht qui n'aura pas terminé à 17:00 sera classé DNF

**Pointage:** Le système de handicap temps sur temps de la ANVSL (SLVYRA) sera utilisé. Si le handicap du yacht n'est pas enregistré lors de l'inscription, le comité de course se réserve le droit d'assigner un handicap qu'il considère juste.

**Prix:** Des trophées seront décernés à chacune des divisions, tel qu'indiqué aux tableaux.

Des trophées de classe seront remis dans les classes de plus de cinq bateaux, à la discrétion du comité de la régata.

**Réclamations:** Elles doivent être faites sur les formulaires de l'ACY et déposées au yacht club de Baie d'Urfé avant 12:00, le lendemain de la course, à l'attention de Bill Strath. Les réclamations seront entendues au BDYC à partir de 19:00, le mercredi suivant la course, dans l'ordre dans lequel elles auront été reçues.

**Rules:** The regatta will be governed by the ISAF rules (RRS), the prescriptions of CYA, and by these sailing instructions. In case of conflict the English Language version shall prevail.

**Entries:** Eligible yachts may be entered by following the instructions on the Entry form.

**Changes to Sailing Instructions** will be posted on the official notice boards of IPYC, BDYC, PCYC, BYC, RStLYC by 10:30 on the day of the regatta.

**Marks:** All marks are either SLVYRA race marks or drop marks.

**Start / Finish Lines:** The start will be between the Starting Buoy and the RC Flag on the Committee Boat. At the start, all yachts must cross between the Starting Buoy and an inner buoy located about 30 feet south of the Committee Boat. Boats passing between the Committee Boat and the inner buoy shall round the committee boat before starting. The finish will be between the Starting Buoy and the RC Flag on the Committee Boat.

**Starting System.** Races will be started in accordance with the recommended system prescribed by the CYA under RRS 26. The warning signal of each division shall be made with the starting signal of the preceding division. The division starting will be designated by numeral pennants 1, 2, 3, etc., displayed at the warning signal.

In the case of a general recall, the class effecting the false start will restart in accordance with RRS 29.3. All remaining classes will start in the published sequence and have their starts delayed as prescribed in RRS 29.3. Competitors should take special note of the numeral pennants indicating the next class to start.

**Time Limit:** Any yacht not finishing by 17:00 will be scored DNF.

**Scoring System:** SLVYRA time-on-time handicaps will be used. Should the entry form not specify the handicap, the Race Committee will assign what is deemed to be a fair handicap.

**Prizes:** Division trophies will be awarded as shown in table.

Class trophies will only be awarded for classes with at least 5 starters at the discretion of the Regatta Committee.

**Protests** shall be written on CYA approved forms and shall be lodged at Baie d'Urfé Yacht Club by 12:00 noon on the day following the race for the attention of Mr Bill Strath. Protests will be heard at BDYC starting at 1900 on the Wednesday following the race, approximately in the order received.

# Ishkoodah 2010

## SÉQUENCE DES DÉPARTS / START SEQUENCE

Premier signal à 13h15 / First signal at 1315

### Division Classes

- 1 a) Dinghies with handicaps greater than 0.905 except Lightnings  
b) Dinghies with handicaps less than 0.905 plus Lightnings  
c) Training Dinghies with Crew 16 and under as the day of the race
- 2 PHRF 1, PHRF 2, other open keelboats
- 3 PHRF 3 (incl. Mirage 24, Shark, Tanzer 22)
- 4 White Sail/Voile blanche
- 5 Multi-Hull/Multi-coques

### Trophées / Trophy

Duggan Planing Cup  
Class Trophy / Beurepaire Cup  
Class Trophy / Lake St. Louis Cup  
Yawl Cup/Class Trophy  
Ishkoodah Cup/Class Trophy  
White Sail Trophy  
Catamaran Cup

### Parcours A et B

Toutes divisions ( sauf 1 cours B) Lightnings cours A.

**Départ:** Laisser la marque de départ à babord

Laisser la marque 18 à babord

Laisser la marque temporaire à tribord

Laisser la marque temporaire à babord

Laisse la marque temporaire à tribord

Laisser la marque temporaire à babord

**Arrivée:** Laisser la marque de départ à babord

**Division 1c –Les gilets de sauvetage individuels doivent être portés**

**(Attention DIVISION 5)**

**B : 18p—39p—18s—26p**

### Courses A & B

All Divisions sail course A except division 1 who will sail course B. (Lightnings sail course A)

**Start:** Leave starting buoy to port

Leave SLVYRA mark 18 to port

Leave drop mark to starboard

Leave drop mark to port

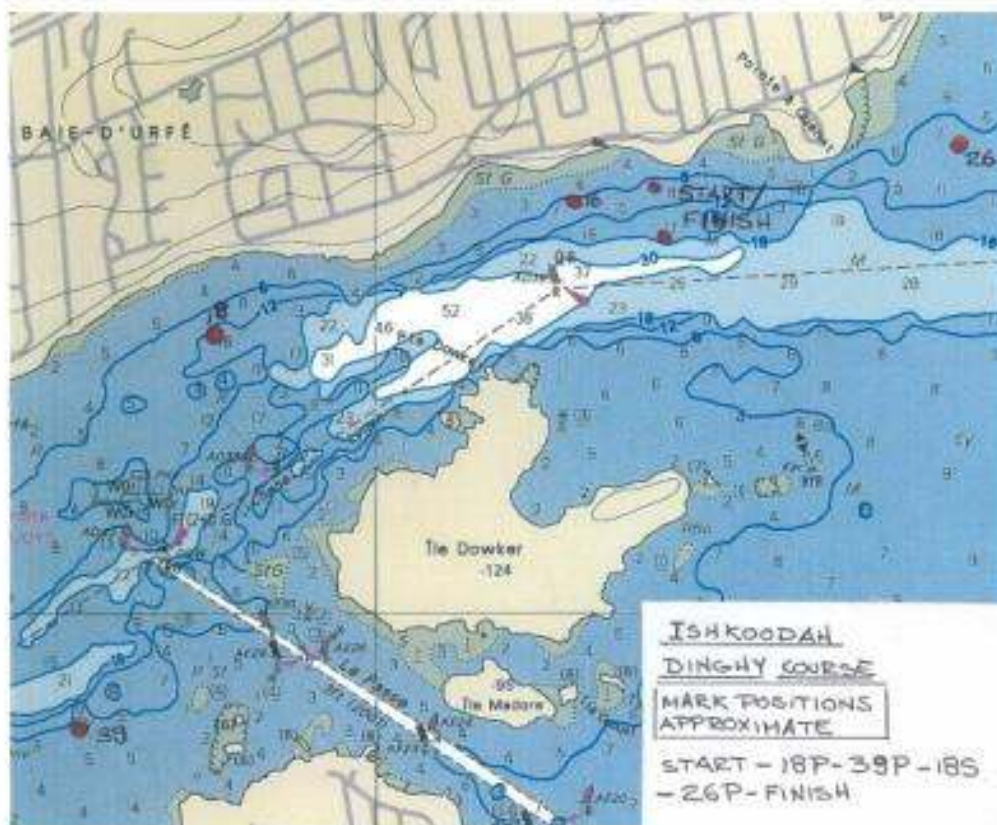
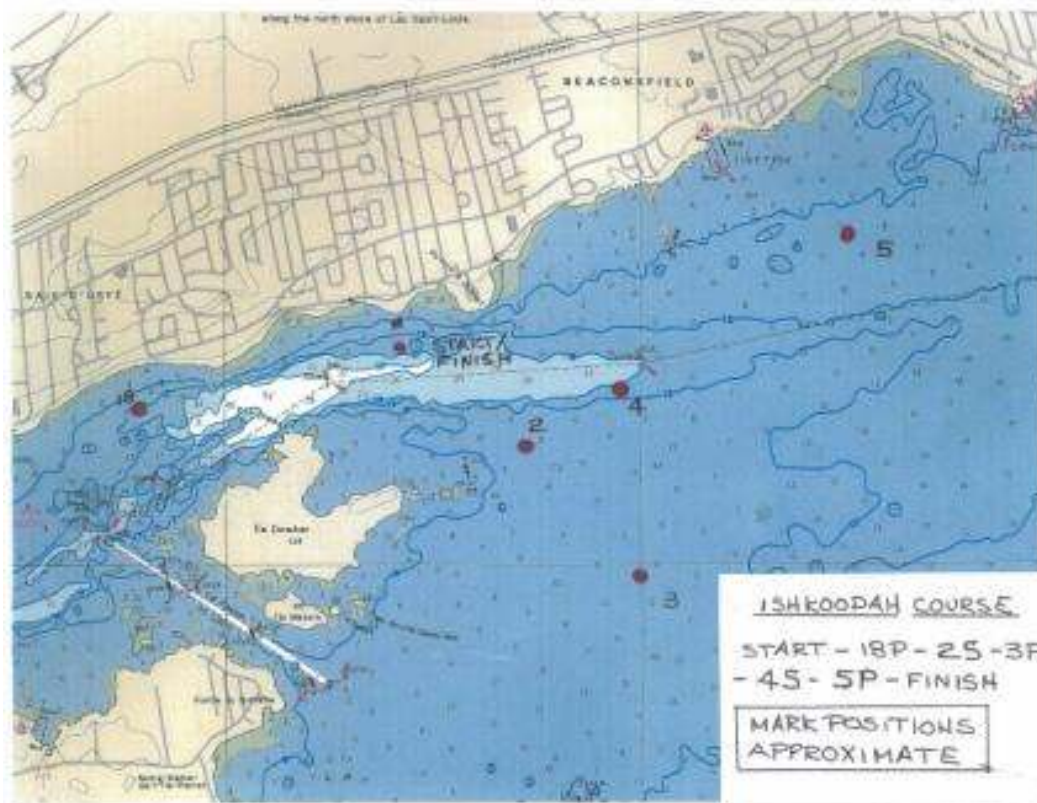
Leave drop mark to starboard

Leave drop mark to port

**Finish:** Leave starting buoy to port

**Division 1c – Approved PFD's must be worn**

**Course**



### ***Processus d'inscription***

1. Remplissez le formulaire d'inscription ci-dessous. Pour vous assurer d'être dûment inscrit toutes les sections du formulaire d'inscription devront être complétées.

2. Faites parvenir le tout à Bill Cloutier 39 Pearson, Kirkland, QC, H9J 1R2 ***ou***

Courriel: [williamcloutier@msn.com](mailto:williamcloutier@msn.com) ***ou***

Laissez aux clubs suivants: RStLYC PCYC

BYC BDYC IPYC

3. Votre inscription doit être reçue avant 17H00, vendredi le 23 juillet. Les formulaires d'inscription tardives ne seront acceptés qu'au Bateau-Comité au plus tard à 13H05.

4. Conservez les instructions de course ci-jointes.

5. L'inscription par téléphone n'est pas offerte.

### ***Instructions for Entering***

1. Fill out the entry form below. All sections **MUST** be completed for the entry to be accepted.

2. Send to Bill Cloutier 39 Pearson, Kirkland, QC, H9J 1R2, ***or***

E-mail: [williamcloutier@msn.com](mailto:williamcloutier@msn.com) ***or***

Leave at the following clubs for pickup

RStLYC PCYC BYC BDYC IPYC

3. Your entry must be received by 5.00 PM, Friday July 23. Late entry forms will be accepted at the RCO boat until 1:05 PM.

4. Retain the attached sailing instructions.

5. Telephone entries will not be accepted.

## Formulaire d'inscription Entry Form

Un par bateau Use separate form for each boat

Écrire en lettres MAJUSCULES Print in block CAPITALS

Nom du barreur / Family name of Skipper \_\_\_\_\_

Prénom du barreur / First name of Skipper \_\_\_\_\_

Rue / Street \_\_\_\_\_

Ville / City \_\_\_\_\_ Code Postal / Postal Code \_\_\_\_\_

Téléphone Jour / Daytime \_\_\_\_\_ Soir / Evening \_\_\_\_\_

Courriel / E-mail \_\_\_\_\_

Membre de / Member of \_\_\_\_\_ Yacht Club

Classe du bateau / Boat Type \_\_\_\_\_ No de voile / Sail number \_\_\_\_\_

Inscrit en / Competing in Division \_\_\_\_\_ Jauge / Handicap \_\_\_\_\_

Nom de bateau / Boat name \_\_\_\_\_

Couleur de la coque / Hull Colour \_\_\_\_\_

Date de naissance (si inscrit en division 1c) / Date of Birth (if entering Division 1c) \_\_\_\_\_

## Ishkoodah 2010

The Ishkoodah regatta is organized by a committee of volunteers from the following clubs:

Baie d'Urfé Yacht Club

Beaconsfield Yacht Club

Île Perrot Yacht Club

Pointe Claire Yacht Club

Royal St. Lawrence Yacht Club

La régatè Ishkoodah est organisé par un comité de bénévoles des clubs suivants:

Yacht Club de Baie d'Urfé

Yacht Club de Beaconsfield

Club Nautique de l'Île Perrot

Yacht Club de Point Claire

Yacht-Club Royal Saint-Laurent